

USANDO SEU CELULAR NOKIA COMO WEBCAM



REQUISITOS:

- Celular Nokia Symbian S60 3rd
- Windows XP (de preferência), *funciona também no Windows 2000/ME, no 98se ou Vista não sei se irá funcionar.*
- Adaptador bluetooth (*não funciona com cabo de dados*)

RECOMENDAÇÕES:

- Driver Widcomm 5.0 em diante (este tutorial é baseado neste driver).
- OBS: Funciona com o PC Suíte da Nokia e com outros programas que exigem bluetooth*
- Criar um ponto de restauração do sistema (Windows ME/XP/Vista) por segurança caso der algum problema, então poderá restaurar seu PC.
-

ETAPA 1.

- Baixe o driver Widcomm (caso desejar, não é obrigatório, mas recomendo) [[Link para download](#)], *uns 42MB*, recomenda-se desinstalar outros driver bluetooth caso possua para após instalar este, do próprio Windows não tem como desinstalar, então se deixa quieto.
- Baixe o programa BTWebCamera, [[Link para download](#)], *1.2MB*

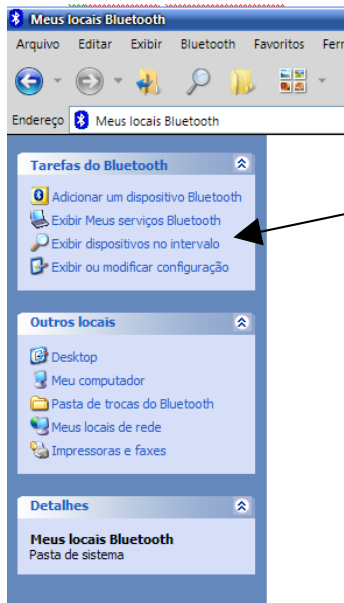
ETAPA 2.

Esta parte é para quem baixou o Widcomm (na qual recomendo) e deseja instalar, caso contraio, pule para próxima etapa (etapa 3)..

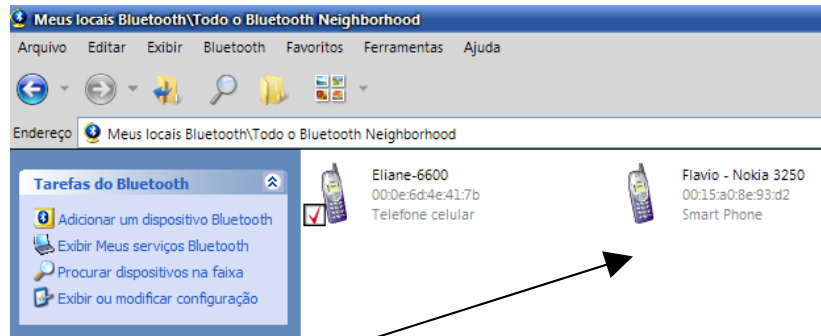
- Instale o driver Widcomm (caso você tenha baixado e deseja instalar)
- Talvez, o programa de instalação vai acusar que não há um adaptador bluetooth conectado no PC, apenas ignore esta mensagem e continue com a instalação, após, talvez o Windows vá começar a acusar que os drivers não são assinados, apenas confirme a instalação dos mesmos e por fim, reinicie seu computador. Após o driver irá se adaptar em seu PC.

Quando o ícone bluetooth ficar assim:  com o símbolo bluetooth em vermelho no canto da hora da barra de menu, indica que o adaptador bluetooth não esta conectado.

Quando o ícone bluetooth ficar assim:  branco, indica que o adaptador bluetooth esta conectado ao PC.

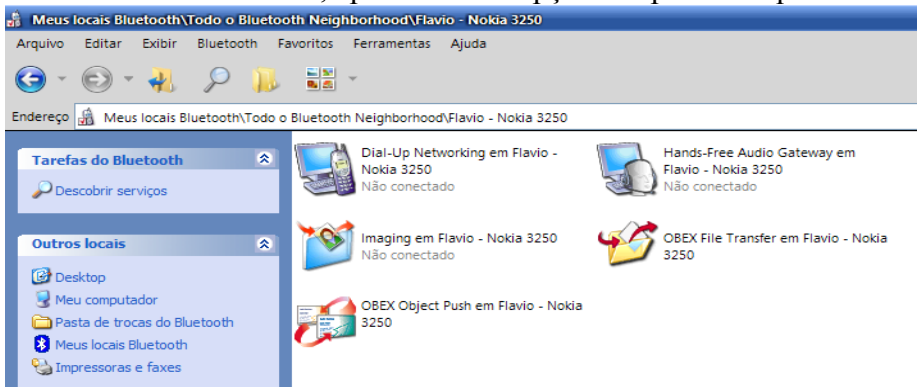


Abra o “meus locais bluetooth”, localizado no desktop. Abrirá uma janela de Explorer, clique em “exibir dispositivos no intervalo” e vai mostrar os dispositivos bluetooth visíveis próximos ao pc.



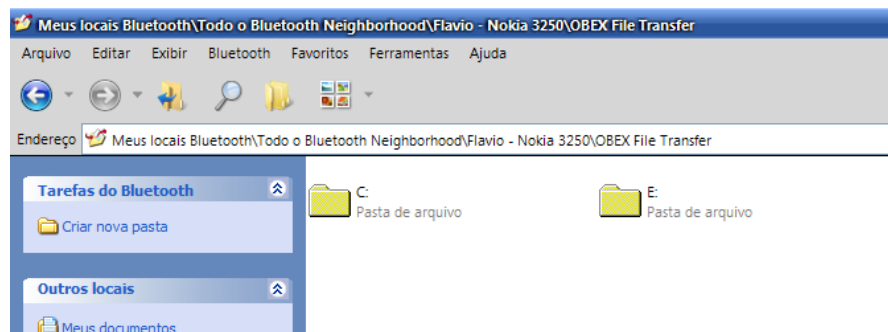
Após clique com botão direito do mouse em cima do seu celular, no meu caso é Nokia 3250 clique em combinar dispositivo por paring, digite uma senha e a mesma para o celular (o celular tem que estar com o bluetooth ativo).

Ao entrar em seu celular, aparecerão as opções disponíveis que o Nokia 3250 oferece.



Uma dica útil:

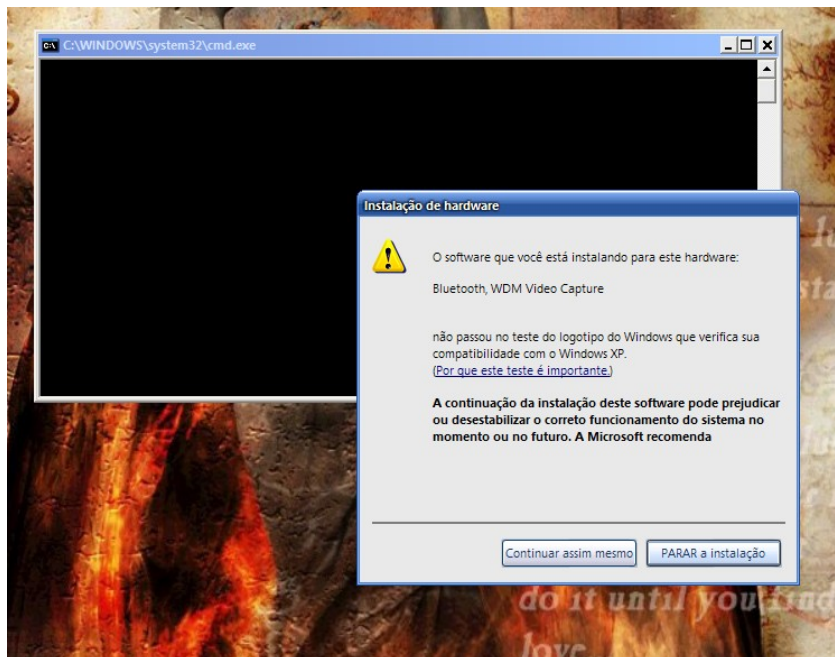
Ao clicar em “OBEX File Transfer”, aparecerá as pastas de seu celular, com as opções de renomear, excluir e enviar arquivos (mas cuidado para não apagar arquivos do sistema do celular).



C: é Memória do telefone celular
E: é a Memória do MicroSD

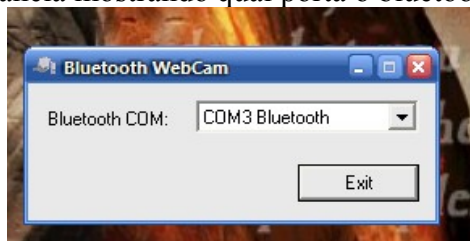
ETAPA 3.

[1] Descompacte o arquivo “WEBCAM”, pra quem não entende isso, use o programa winrar ou winzip ou próprio “descompactador” do Windows XP.



[2] Clique em “setup” e instale este programinha em seu PC. O Windows vai acusar que o driver não é assinado, clique em “continuar assim mesmo”. Se a instalação empacar ou der erro, quer dizer que o programa de webcam não é compatível com seu driver bluetooth ou não reconhece, um motivo a mais para usar Wincomm.

[3] Após aparecerá em sua tela uma janela mostrando qual porta o bluetooth é conectado



Geralmente, o programa já detecta automaticamente a porta. Caso não conectar, vá tentando as outras.

[4] Instale o “BTWebCamera_S60_3rd_v1.sis” em seu celular.

ETAPA 4.

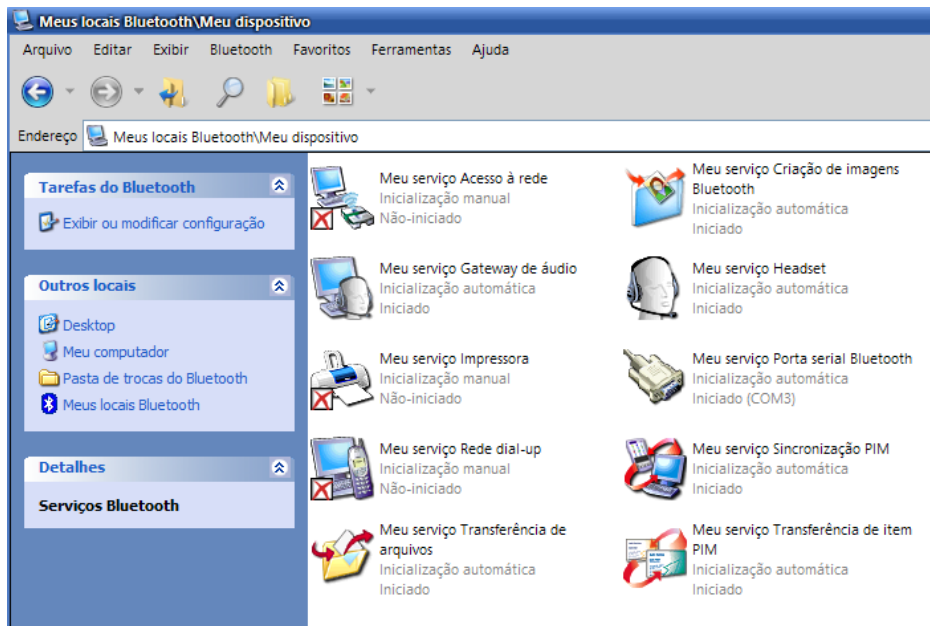
Para o celular conectar ao PC como WebCam, é sempre necessário o programinha da webcam ficar aberto.



O ícone ao lado do relógio com desenho de um notbook e um celular no lado (no meu caso esta no lado do msn)

AOS QUE INSTALARAM O WIDCOMM:

Vá em “meus locais bluetooth”, e clique em “Exibir meus dispositivos bluetooth”



Observe no ícone de uma porta serial (“Meu serviço Porta serial Bluetooth”), abaixo mostra a porta em que o bluetooth do celular é conectado ao pc, para outras versões de Windows, clique com botão direito do mouse em cima e vá em propriedades para saber qual é a porta de conexão.

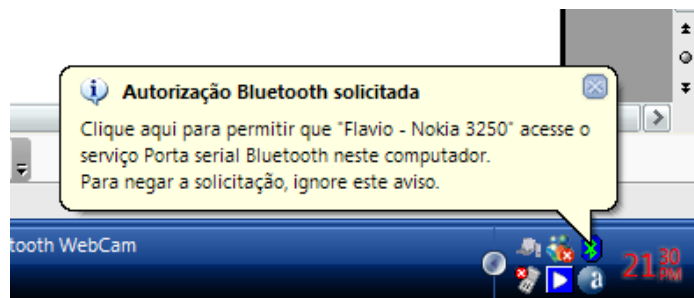
Agora sim, você terá certeza de qual porta configurar o programinha de webcam.

Continuando....

[1] No celular, abra o programa

- Clique em “opções”, vá em bluetooth > connect (entre em connect)

O Celular procurará dispositivos, no caso aparecerá seu computador, selecione seu computador.



O celular vai pedir autorização para o PC para criar uma conexão (quem estiver usando WidComm),
→ com outros drivers não sei o que irá aparecer ou acontecer.

[2] Se tudo ocorrer bem, o ícone do bluetooth ficará verde no PC



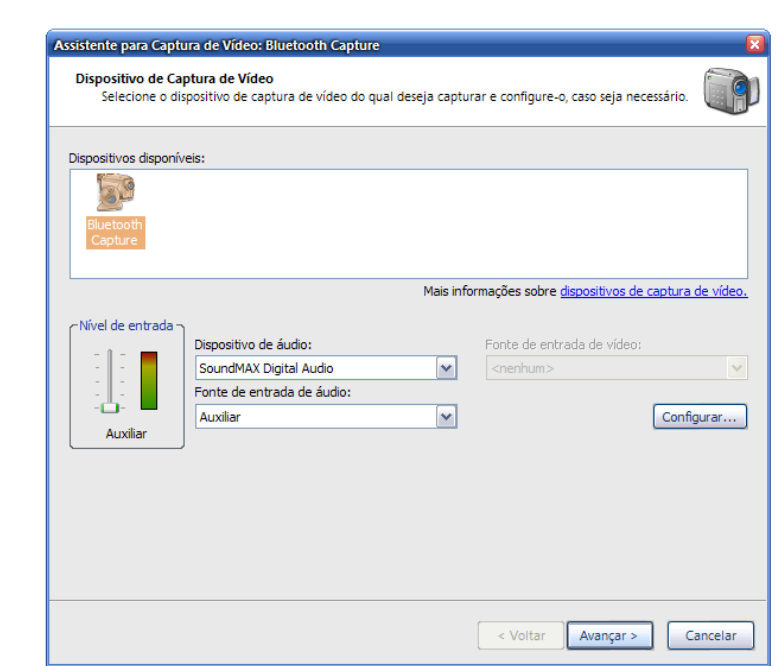
[3] Pelo programa do celular, novamente, vá em:

Opções > Bluetooth > Star Sending

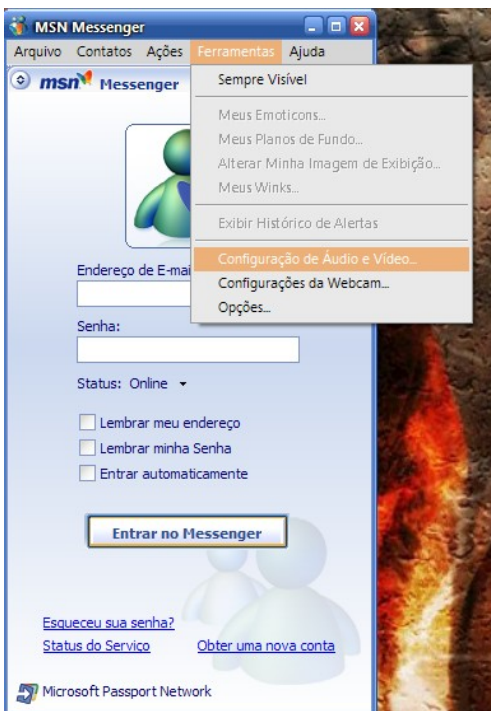
Tanto no celular como no PC não ira aparecer nem uma diferença ao confirmar isso, o que será feito é que o celular passará a enviar o vídeo em tempo real.

[4] Com programas que usam captura de vídeo, sempre selecione o dispositivo “Bluetooth Capture” para usar seu celular como webcam/filmadora.

Exemplo no Movie Maker



O legal é que da pra usar o celular como uma filmadora em tempo real, e até se distanciar uns 10~15 metros longe de seu PC para capturar vídeos e grava-los no PC diretamente.



[5] Por tanto, para o MSN Messenger (Live Messenger) Clique em Ferramentas > opções > Configuração de Áudio e Vídeo.

Vá avançando (configurando as etapas caso deseje), e em “configuração da Webcam”, selecione “Bluetooth webcam” e avance/conclua a configuração.

Prontinho, seu celular esta pronto pra usá-lo como WebCam.

